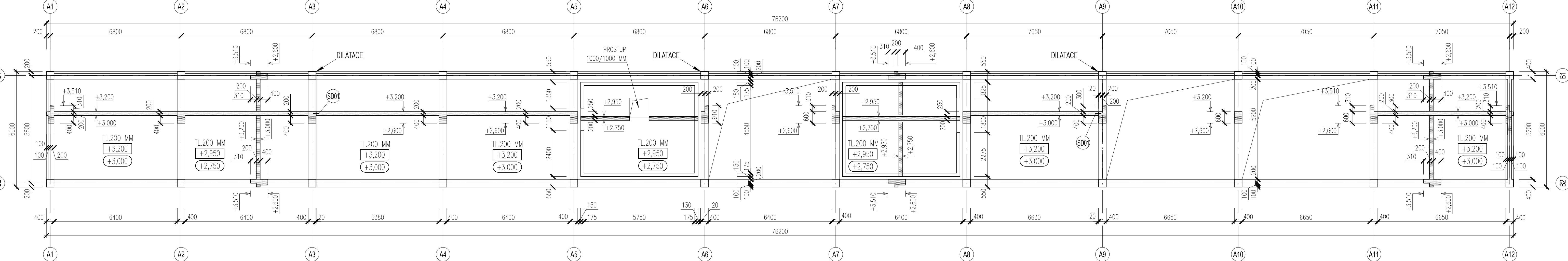


PERGOLA - STŘECHA A SVISLÉ NOSNÉ KONSTRUKCE - VÝKRES TVARU

PŮDORYS
1:100



VÝPIS SPECIÁLNÍCH PRVKŮ

PRVKY SCHÖCK DORN:

SD01 typ LD-20-S-A4

28 KS

JAKÉKOLIV UVEDENÉ OBCHODNÍ NÁZVY VÝROBKŮ JEN URČUJÍ VLASTNOSTI PRVKU (JAKO MINIMÁLNÍ POŽADOVANÝ STANDARD) PRO DANÝ PRVEK. MŮŽE BÝT POUŽITÝ VHDNÝ VÝROBEK JINÉHO DODAVATELE.

POZNÁMKY

- TATO DOKUMENTACE PLATÍ V SOULADU SE STAVEBNÍ ČÁSTÍ PROJEKTOVÉ DOKUMENTACE, V PŘÍPADĚ NEJASNOSTI JE NUTNO IHNEK KONTAKTOVAT PROJEKTANTA
- VIDITELNÉ HRANY KOSIT 10/10 MM
- PŘED BETONÁŽÍ ŽELEZOBETONOVÝCH KONSTRUKCÍ MUSÍ BÝT ZKONTROLOVÁNY VŠECHNY PROSTUPY. PROSTUPY A JEJICH POLOHA VIZ STAVEBNÍ ČÁST PD ! MENŠÍ PROSTUPY NEJSOU ZAKRESLENY A BUDOU PROVEDENY DODATEČNĚ ! VŠECHNY NEZAKRESLENÉ PROSTUPY KONZULTOVAT S PROJEKTANTEM ! V MÍSTECH SMYKOVÉ VÝZTUŽE NESMÍ BÝT PROVÁDĚNY ŽÁDNÉ PROSTUPY !!
- PLOCHY KONSTRUKCÍ, KTERÉ BUDOU PONECHÁNY V POVRCHOVÉ ÚPRAVĚ POHLEDOVÉHO BETONU URČÍ ARCHITEKT, U TĚCHTO KONSTRUKCÍ BUDE ROZMÍSTĚNÍ A VZHLED BEDNÍČÍCH DÍLCŮ VČETNĚ ZPŮSOBU ZAPRAVENÍ MONTÁŽNÍCH SPOJEK URČENO ARCHITEKTEM
- VIDITELNÉ PLOCHY BETONU BUDOU V POHLEDOVÉ KVALITĚ PB2
- DISTANČNÍ PRVKY V KONSTRUKCÍCH Z POHLEDOVÉHO BETONU BUDOU PROVEDENY Z VLÁKNOBETONU, JINAK BUDOU POUŽITY DLE ZVYKLOSTI DODAVATELE
- ŽB SVISLÉ NOSNÉ KONSTRUKCE JSOU VYKRESLENY VE TVARU STROPNÍ KONSTRUKCE, VŠECHNY OSTATNÍ SVISLÉ KONSTRUKCE MUSÍ BÝT PROVEDENY JAKO NENOSNÉ AŽ PO BETONÁŽÍ STROPNÍ DESKY BEZ DOKLÍNOVÁNÍ KE STROPNÍ DESCE
- VŠECHNY DALŠÍ KONSTRUKCE SE BUDOU K ŽELEZOBETONOVÝM KONSTRUKCÍM KOTVIT DODATEČNĚ NAPŘ. POMOCÍ KOTEV HILTI HVA
- VŠECHNY ROZVODY ELEKTRO, HROMOSVOD, TRUBKOVÁNÍ BUDOU PROVEDENY DLE PŘÍSLUŠNÉ DOKUMENTACE JEDNOTLIVÝCH PROFESÍ
- ŘEŠENÍ HYDROIZOLACÍ A POVRCHOVÝCH ÚPRAV BETONŮ VIZ. STAVEBNÍ ČÁST PD
- VŠECHNY PŘÍPADNÉ PRACOVNÍ SPÁRY BUDOU OPATŘENY PLETIVEM DO PRACOVNÍCH SPÁR NAPŘ. B-SYSTÉM

LEGENDA ZNAČENÍ

- ±X,XXX HORNÍ HRANA ŽB KONSTRUKCE
- ±X,XXX DOLNÍ HRANA ŽB KONSTRUKCE
- NOSNÉ SVISLÉ KONSTRUKCE V PŮDORYSU Z ŽELEZOBETONU
- ŽB NOSNÉ KONSTRUKCE V ŘEZU
- PROSTUP STROPNÍ DESKOU, DŘÁŽKA

TŘÍDA BETONU DLE ČSN EN 206+A1 A ČSN P 73 2404

BETON C30/37 XC4 XF1 - VODOROVNÉ KONSTRUKCE

MODUL PRUŽNOSTI: Ecm=33 GPa
PEVNOST V TAHU: fctm=2,9 MPa
SOUČINITEL DOTVAROVÁNÍ A SMRŠŤOVÁNÍ: ODPOVÍDAJÍCÍ DANÉ PEVNOSTNÍ TŘÍDĚ

BETON C30/37 XC4 XF1 - SVISLÉ KONSTRUKCE

OCEL B 500B Bst 500MW
- BETONÁŘSKÁ VÝZTUŽ - BETONÁŘSKÁ VÝZTUŽ (SVAŘOVANÉ SÍTĚ)

KRYTÍ 35 MM KRYTÍ 35 MM
- VODOROVNÉ KONSTRUKCE - SVISLÉ KONSTRUKCE

PŘED PROVÁDĚNÍM STAVBY MUSÍ BÝT VYPRACOVÁNA DODAVATELSKÁ DOKUMENTACE !!!

autor	PROAM ARCHITEKTI s.r.o., IČ: 090 19 146 / RYBNÍČEK 1, 602 00 BRNO / www.proam.cz	PROAM ARCHITEKTI
autor kódy	Hladík a Chalivopulos s.r.o., IČ: 276 68 631 / PEKÁŘSKÁ 398/4, 602 00 BRNO	
zodpovědný projektant	Ing. Pavel Hladík, ČKAIT 1003289	vypracoval
projekční kancelář	Ing. Jozef Weber	projekční kancelář
akce	SO II.102.1 - SPORTOVNÍ AREÁL U ČERVENÝCH DOMKŮ, HODONÍN, II. SPORTOVNÍ NÁMĚSTÍ	stavba
objednatel	Město Hodonín, Masarykovo náměstí 53/1, 695 35 Hodonín	stadij
vydání objem	SO II.102.1	reviz
část	D.1.2 STAVEBNĚ-KONSTRUKČNÍ ŘEŠENÍ	datum
název výkresu	PERGOLA - STŘECHA A SVISLÉ NOSNÉ KONSTRUKCE - VÝKRES TVARU	výtisk
		1:100 D.1.2.3